

| Kód | Název | Organismus | Obsah balení | Škůdce | Skladování (počítáno od data výroby) | Lednice | Aplikace Není možná preventivní ochrana. | Doba působení | Ošetřovaná rostlina | Plocha | Termín ošetření | | | | | | | | | | | | termín ošetření | |
|--------|------------------------------------------------------------------------------------------------|------------------------------------------------|---------------------------------------------|------------------------------------------------------------------|----------------------------------------------------------------------------------------------------------------------------|---------|-------------------------------------------------------------------------------------------------------------------------------------------------------------------------------------------------------------------------------|--------------------------------------------------------|----------------------------------------------------------------------------------------|------------------------------------------------------------------|-----------------|------|--------|-------|--------|--------|----------|-------|------|-------|----------|----------|-----------------|-------------------------------------------------------------|
| | | | | | | | | | | | leden | únor | březen | duben | květen | červen | červenec | srpen | září | říjen | listopad | prosinec | | |
| 160158 | Parazitické hlístice proti plzákům a slimákům (12 milionů) - Nemaslug | <i>Phasmarhabditis</i> | parazitické hlístice 12 milionů ks | slimáci, plzáci | ANO / při teplotě 5 °C / /max. 3-4 týdny | ANO | Zálivka, macerace slimáků v nádobě a vypuštění do zahrady. Teplota půdy min. 10 °C. | 6 týdnů | travníky, zeleninové zahrádky | 40 m ² | | | | | | | | | | | | | | IV., V.- X. jakmile začne aktivita slimáků |
| 179036 | Parazitické hlístice proti lalokonoscům a dalším škůdcům (5 milionů) - Nemamax | <i>Heterorhabditis downsi</i> | parazitické hlístice 5 milionů ks | larvy chroustů, lalokonosci, listokazi a klikoroh | ANO / při teplotě 4 °C-8 °C / /max. 6 týdnů | ANO | Zálivka, postřik ideálně navečer. Teplota půdy 8 °C-25 °C POZOR: Nemamax je efektivnější vůči larvám a kuklám, nepůsobí na dospělé. | dlouhodobý | pastviny a travníky, ovocné, okrasné a lesní školky, ovocné dřeviny, jahody a brambory | 10 m ² | | | | | | | | | | | | | | II.-X. lalokonosci listokazi chrousti klikorozi |
| 160159 | Parazitické hlístice proti larvám lalokonosců (5 milionů) - Nematop | <i>Heterorhabditis</i> | parazitické hlístice 5 milionů ks | lalokonosci rodu <i>Otiiorhynchus</i> | ANO / při teplotě 4 °C-12 °C / /max. 6 týdnů | ANO | Zálivka, postřik, máčení. Teplota půdy 12 °C-25 °C | dokud jsou přítomni lalokonosci | okrasné rostliny, rododendrony, jahody, fazol | 10 m ² | | | | | | | | | | | | | | V.-IX.(X.) |
| 179026 | Parazitické hlístice proti dospělcům lalokonosců (2,5 mil.) - Nematop BroukFree | <i>Steirnernema carpocapsae</i> | parazitické hlístice 1 deska | dospělec brouka lalokonosce. | ANO / při teplotě 4 °C-12 °C / /max. 6 týdnů | ANO | Paletku položte drážkami s gelem a nematodami na půdu, umístěte do stínu pod rostliny a udržujte vlhké. | dokud jsou přítomni lalokonosci | okrasné rostliny, rododendrony, jahody, fazol | 10 m ² | | | | | | | | | | | | | | V.-IX.(X.) |
| 160166 | Parazitické hlístice proti smutnicím (5 milionů) - Nemaplus | <i>Steirnernema feltiae</i> | parazitické hlístice 5 milionů ks | larvy smutnic | ANO / při teplotě 4 °C-12 °C / /max. 6 týdnů | ANO | Zálivka, postřik. Asi 1dl/kvadrát 15-20cm. Teplota půdy při aplikaci min. 10 °C. | 6 týdnů | zelenina i okrasné rostliny, pokojové rostliny - skleníky, interiéry | 10 m ² | | | | | | | | | | | | | | I.-XII. |
| 179032 | Parazitické hlístice proti přezimujícím škůdcům a obalečím jablonečnému (10 milionů) - Nemapom | <i>Steirnernema feltiae</i> | parazitické hlístice 10 milionů ks | larvy obaleče a přezimujících škůdců | ANO / při teplotě 4 °C-12 °C / /max. 6 týdnů | ANO | Postřik na podzim. Teplota při a po aplikaci by se měla pohybovat v rozmezí +8 až +10 °C alespoň po několik hodin. U výsadeb starších 5-ti let aplikujte na kmeny i na větve, kde je kůra porézní. | dokud jsou přítomny larvy škůdců | ovocné stromy - jadrovní - zahrada | 5 l postřikové kapaliny | | | | | | | | | | | | | IX.-X. | |
| 179025 | Parazitické hlístice proti ponravám chroustů a chroustků (5 milionů) - NemaGreen | <i>Heterorhabditis bacteriophora</i> | parazitické hlístice 5 milionů ks | larvy chroustů a chroustků | ANO / při teplotě 4 °C-12 °C / /max. 6 týdnů | ANO | Postřik nebo zálivka na zasaženou půdu. Teplota půdy od 12 až 25 °C, zajištění vlhkosti. | po dobu výskytu larev | ochraně pastvin a travníků před chrousty | 10 m ² | | | | | | | | | | | | | | VII.-IX. |
| 160168 | Dravý roztoc proti svilušcům, hálčivcům, vinovníkům (25 ks) - Typhlodromus Pyri | <i>Typhlodromus Pyri</i> | 25 plstěných pásů s dravými roztoči | sviluška ovocná a chmelová, hálčivci, vlnovníci, larvy třásněnek | ANO / max 14 dní od data výroby, teplota do 7 °C. Aplikovat v mrazu na větve - obalení a přichycení drátkem či provázekem. | ANO | Přípevnění plstěného pásu na větve či kmen. Teploty do 0°C. | dlouhodobě (trvale i několik let), přezimuje v zahradě | réva, ovocné stromy a keře - zahrada Pouze venkovní použití! | 1 ks/keř révy 1-3 ks/ ovocný strom | | | | | | | | | | | | | XII.-II. | |
| 160160 | Dravý roztoc proti svilušcům (100 ks) do skleníku - Phytoseiulus persimilis plus | <i>Phytoseiulus persimilis</i> | dravý roztoc 100 ks | sviluška chmelová | NE / aplikovat ihned po zjištění prvních svilušek. Nelze aplikovat preventivně. | NE | Posyp na napadená místa rostlin sviluškou (není potřeba rosit) Teplota 15 °C - 25°C. | 5-25 dnů (působí po dobu výskytu svilušky) | zelenina i okrasné rostliny - skleníky, fóliovníky, zimní zahrady, interiéry | 2 - 50ks/m ² | | | | | | | | | | | | | VI.-IX. | |
| 160163 | Dravý roztoc proti třásněnkám (5tis. ks) - Amblyseius cucumeris | <i>Amblyseius cucumeris</i> | dravý roztoc 5 000 ks | třásněnky (A. cucumeris svilušky nežere) | NE / Aplikovat na počátku výskytu třásněnek. | NE | Posyp a ponechání k ochraně po dobu 1-2 týdnů. Teplota nad 15 °C. | po dobu výskytu třásněnek | zelenina i okrasné rostliny - skleníky, fóliovníky, zimní zahrady, interiéry | 30 m ² (50-100 ks/ /m ²) | | | | | | | | | | | | | V. - IX. | |
| 179035 | Dravý roztoc proti třásněnkám a molicím (100 sáčků) - Swirsky Mite Plus | <i>Amblyseius swirskii</i> ve směsi s otrubami | dravý roztoc 100 sáčků v každém 250 roztočů | larvy třásněnek molic, svilušky a jiní roztoči | NE / max. 2 dny od dodání zásilky při teplotě 10 - 14 °C | NE | Ručně, rozvěšením na rostliny do míst výskytu škůdce tak, aby sáčky nebyly na přímém slunci. Swirskii vyžaduje teploty min. 20-22 °C a vlhkost 70 %. | po dobu výskytu škůdců | zelenina i okrasné rostliny - skleníky, fóliovníky, zimní zahrady, interiéry | až 50-100 rostlin 1-2 sáčky na rostlinu (dle velikosti rostliny) | | | | | | | | | | | | | VI.-IX. | |
| 160164 | Dravá bejlomorka proti koloniím mšic (100 ks) - Aphidoletes aphidimyza | <i>Aphidoletes aphidimyza</i> | Kukly s bejlomorkou 100 ks | mšice v koloniích | NE / Bejlomorka se aplikuje ihned při výskytu mšic v koloniích. | NE | Otevřená krabíčka položená do zastíněného místa výskytu mšic. Teplota nad 15 °C. Lze normálně větrat. | po dobu výskytu mšic | zelenina i okrasné rostliny - skleníky, fóliovníky, zimní zahrady, interiéry | 10 m ² 1-3 ks/m ² 1-10 ks/ /rostl. | | | | | | | | | | | | | V.-IX.(X.) | |
| 160161 | Parazitické vosičky proti molicím (200 ks) - Encarsia formosa | <i>Encarsia formosa</i> | pupária s parazitickými vosičky 200 ks | molice | NE / Aplikovat až při prvním výskytu molic. | NE | Kartičky s pupárii zavěsit na napadené rostliny. Teplota nad 15 °C. | po dobu výskytu molic | zelenina i okrasné rostliny - skleníky, fóliovníky, zimní zahrady, interiéry | 20 m ² | | | | | | | | | | | | | | V. - IX. |
| 160165 | Parazitické vosičky proti molicím (1 tis. ks) - Encarsia formosa | <i>Encarsia formosa</i> | pupária s parazitickými vosičky 1 000 ks | molice | NE / Aplikovat na počátku výskytu mšic. Nelze aplikovat preventivně. | NE | Otevřená lahvička umístěna pod rostliny min. na 1 týden (nebo nasypat pod rostliny, vyhnout se mravencům). Nesmí dojít k vysušení, rosit! (spíše se vyhnout přímému slunečnímu záření, není potřeba rosit) Teplota nad 15 °C. | po dobu výskytu mšic | zelenina i okrasné rostliny - skleníky, fóliovníky, zimní zahrady, interiéry | 25 m ² 1-4ks/m ² | | | | | | | | | | | | | | V. - IX. |
| 179034 | Dravé slunéčko proti červcům (1000 larev) - Cryptobug-L (Cryptolaemus montrouzi) | <i>Cryptolaemus montrouzi</i> | larvy dravého slunéčka 1000 ks | červci ve všech stádiích | NE / max. 2 dny od dodání zásilky při teplotě 10 - 15 °C | NE | Nasypat nejříve do míst s výskytem červců. Porosit před aplikací porosit. Aplikujte co nejdříve po obdržení zásilky. | po dobu výskytu červců | zelenina i okrasné rostliny - skleníky, fóliovníky, zimní zahrady, interiéry | 5-40 ks/m ² (míněno počet larev) | | | | | | | | | | | | | | celoročně pokud je dodržena teplota |



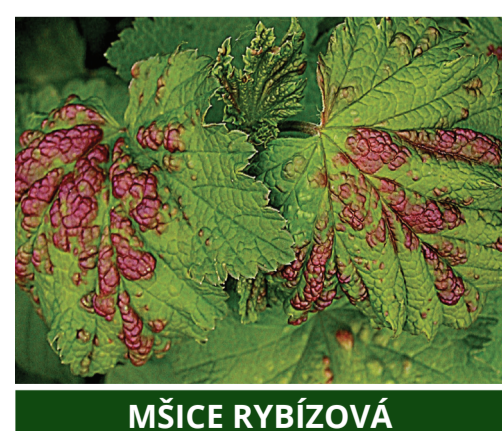
TŘÁSŇENKY



MŠICE HNÍZDOTVORNÁ



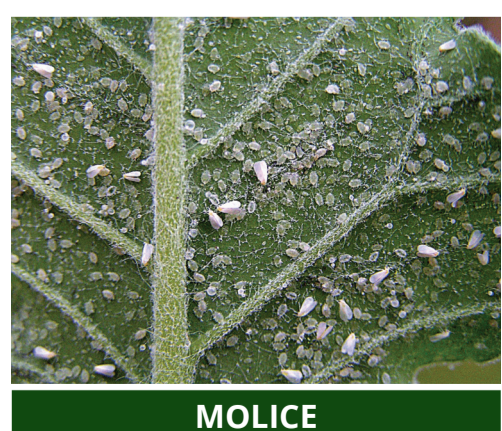
MŠICE PLAMÉNKOVÁ



MŠICE RYBÍZOVÁ



SVILUŠKA CHMELOVÁ



MOLICE



VLNOVNÍK